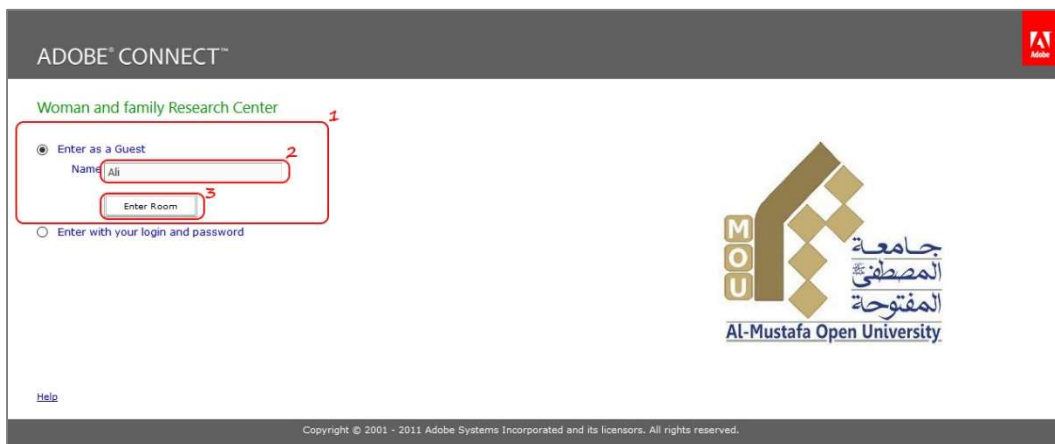


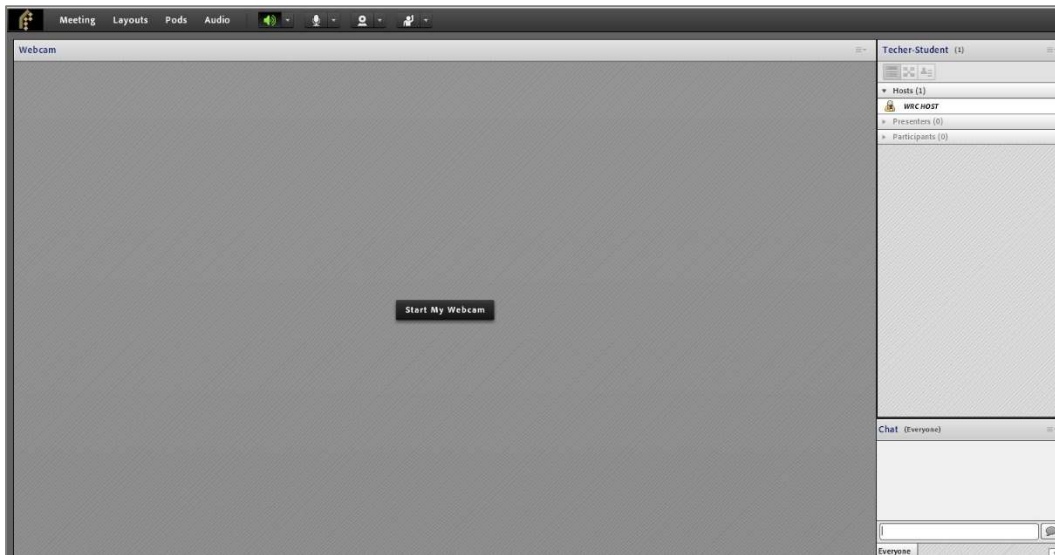
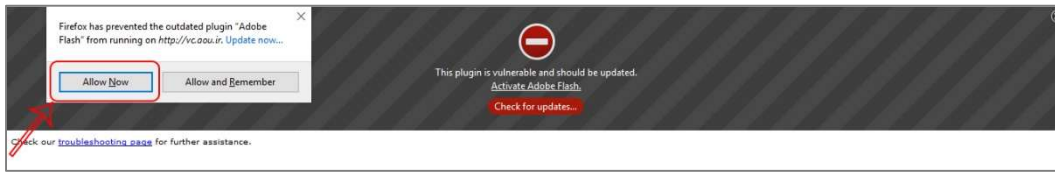
پیش نیاز های سخت افزاری و نرم افزاری

- یک دستگاه کامپیوتر با سیستم عامل نسخه windows XP به بعد
- یک دستگاه اسپیکر یا هدست
- یک دستگاه میکروفن (در صورت ارتباط دو طرفه)
- اینترنت پرسرعت با پهنای باند حداقل ۵۱۲ (کیلوبیت بر ثانیه)
- نصب مرورگر فایرفاکس
- نصب فلش پلیر برای مرورگر فایرفاکس
- نصب کیبورد فارسی (حل مشکل حرف ی در کلاس آنلاین Adobe Connect)

راهنمای استفاده از کلاس آنلاین (Adobe Connect)

ابتدا آدرس اینترنتی Live.mou.ir/wrc را از طریق مرورگر فایرفاکس را باز نمایید.





عیب یابی در هنگام ورود به کلاس آنلاین (Adobe Connect)

- در صورتی که تمامی مراحل فوق به درستی و به ترتیب انجام شود، در ورود به کلاس های آنلاین مشکلی نخواهید داشت.
- در صورتی که در هنگام باز شدن کلاس با پیغام مبنی بر نصب نرم افزار مواجه شدید، برنامه های سیستم شما بروز رسانی نشده و دوباره اقدام به نصب نرم افزار نمایید.



- در صورتی که در هنگام وارد شدن به کلاس با پیامی مواجه شدید که گزینه های **Install** و **Cancel** داشت، اگر **Cancel** را بزنید می توانید وارد کلاس شوید، در این حالت افزونه کلاس آنلاین نصب نمی باشد.
- به این نکته توجه داشته باشید که در هنگام اجرای کلاس صوتی ممکن است پنجره کلاس **minimize** شده باشد، که در پایین صفحه مانیتور با کلیک بر روی آن می توانید محیط کلاس را مشاهده نمایید.

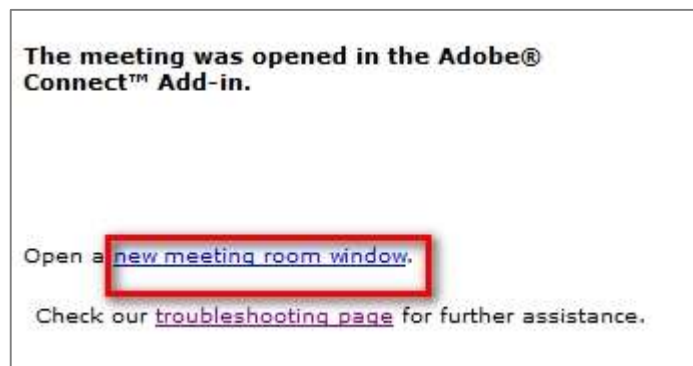


- در صورتی که با پیامی مشابه پیام «**Check our troubleshooting page for further assistance**» مواجه شدید، ۳۰ ثانیه منتظر بمانید، اگر کلاس آنلاین اجرا نشد با پیغامی مشابه

تصویر زیر مواجه خواهید شد، همانطور که در تصویر مشخص شده بر روی گزینه Reload Page کلیک نمایید، تا دوباره کلاس برای شما اجرا گردد.



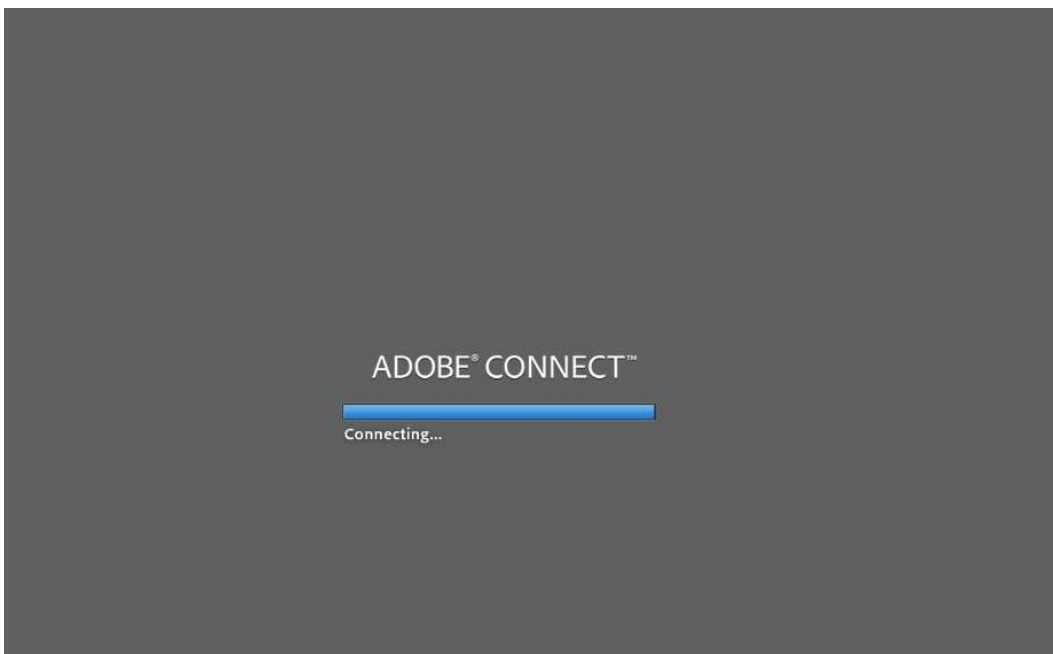
- دوباره اگر با پیغام فوق مواجه شدید کاملاً از مرورگر Firefox خارج شده و دوباره از ابتدا وارد سامانه آموزش مجازی و کلاس آنلاین شوید. (این پیغام بدلیل رخ دادن خطا در برنامه فلش پلیر شما می باشد که می بایست کاملاً از مرورگر فایرفاکس خارج شده و مجدداً وارد شوید).
- اگر در حین ورود به کلاس با پنجره ای مشابه تصویر زیر مواجه شدید و کلاس برای شما باز نگردد بر روی گزینه **new meeting room window** کلیک نمایید تا کلاس دوباره برای شما بارگزاری شود.



- اگر در حین ورود به کلاس با پیغامی مشابه تصویر مواجه شدید، بدین معنی می باشد که زمان کلاس به اتمام رسیده است، برای ورود به کلاس طبق زمانبندی برنامه کلاسی، وارد کلاس آنلاین شوید.



- اگر در حین اجرای کلاس آنلاین صفحه کلاس در این قسمت ثابت ماند، به مدت ۹۰ ثانیه منتظر بمانید تا کلاس برای شما باز گردد.



- در صورتی که بیش از ۲ دقیقه در این صفحه منتظر ماندید و محیط کلاس برای شما باز نگردید، سرعت اینترنت خود را بررسی نمایید.